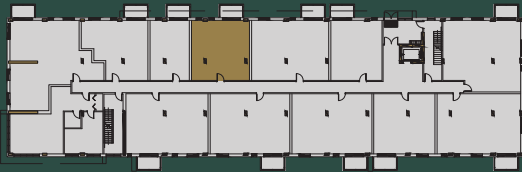


QUARTIER /  
**OREE**



825\$  
par mois

**1 Chambre** (unités 110 - 210-310-410-510)  
LOGEMENT TYPE B-1



Superficie brute  
756 pi<sup>2</sup>

Superficie balcon  
66 pi<sup>2</sup>

Échelle



Inclus un (1) stationnement extérieur  
Eau chaude incluse • Climatisation

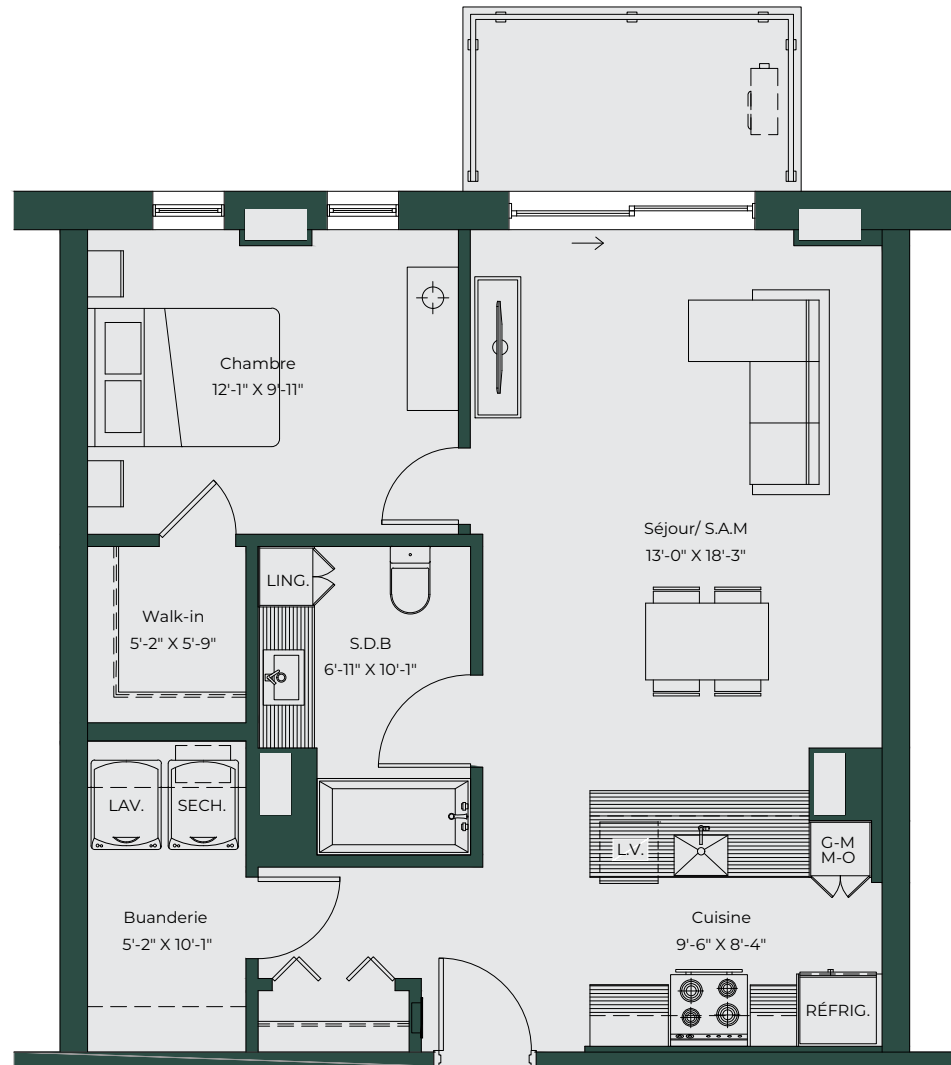
Comptoirs en quartz • Plafonds de 9 pieds  
Structure de béton / insonorisation supérieure

Note importante

Le projet étant en développement, le locataire reconnaît que certaines contraintes pourraient amener de légères modifications au plan annexé au contrat préliminaire.

Les dimensions des pièces indiquées sont mesurées d'un mur intérieur à un autre mur intérieur. La superficie brute de l'unité indiquée sur les plans est approximative, sujette à des changements sans préavis et est basée sur des calculs de surfaces brutes, soit du mur extérieur à la moitié des murs mitoyens intérieurs de l'unité, et inclut les escaliers, lorsque applicable.

Tout mobilier décoratif ainsi que les électroménagers apparaissant aux plans ne sont pas inclus et ne sont illustrés qu'à titre indicatif. La hauteur des plafonds est contrainte à des retombées structurales à certains endroits.



CÔTÉ DE  
LA RIVIÈRE

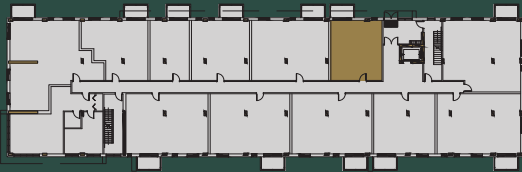


location@quartieroree.com 581-702-9781 quartieroree.com

QUARTIER /  
**OREE**

775\$  
par mois

**1 Chambre** (unité 112)  
LOGEMENT TYPE B-2



Superficie brute  
663 pi<sup>2</sup>

Superficie balcon  
66 pi<sup>2</sup>

Échelle



Inclus un (1) stationnement extérieur  
Eau chaude incluse • Climatisation

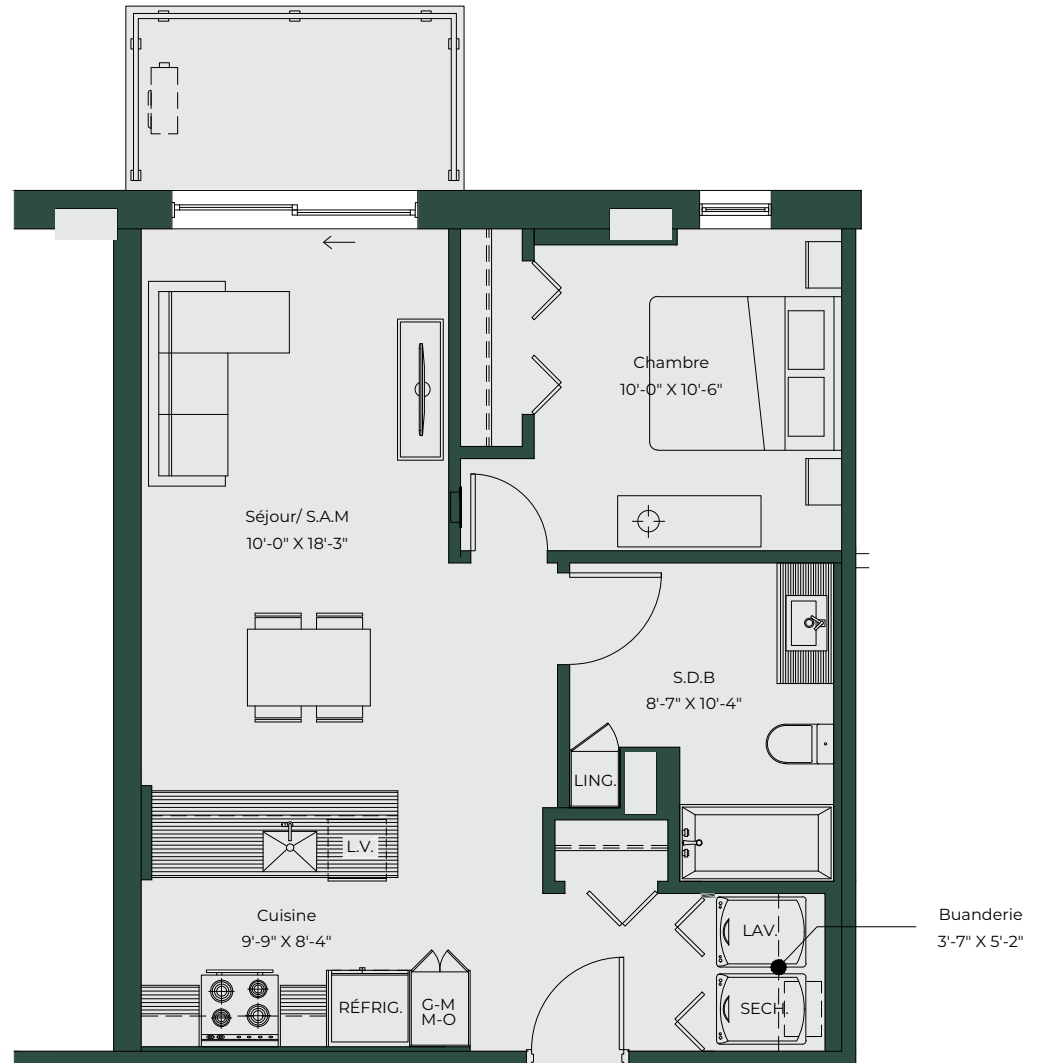
Comptoirs en quartz • Plafonds de 9 pieds  
Structure de béton / insonorisation supérieure

**Note importante**

Le projet étant en développement, le locataire reconnaît que certaines contraintes pourraient amener de légères modifications au plan annexé au contrat préliminaire.

Les dimensions des pièces indiquées sont mesurées d'un mur intérieur à un autre mur intérieur. La superficie brute de l'unité indiquée sur les plans est approximative, sujette à des changements sans préavis et est basée sur des calculs de surfaces brutes, soit du mur extérieur à la moitié des murs mitoyens intérieurs de l'unité, et inclut les escaliers, lorsque applicable.

Tout mobilier décoratif ainsi que les électroménagers apparaissant aux plans ne sont pas inclus et ne sont illustrés qu'à titre indicatif. La hauteur des plafonds est contrainte à des retombées structurales à certains endroits.



CÔTÉ DE  
LA RIVIÈRE



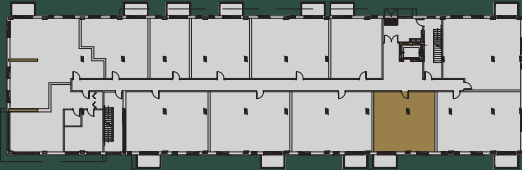
location@quartieroree.com 581-702-9781 quartieroree.com



QUARTIER /  
**OREE**

900\$  
par mois

**1 Chambre** (unités 103-203-303-403-503)  
LOGEMENT TYPE B-3



Superficie brute

794 pi<sup>2</sup>

Superficie balcon

66 pi<sup>2</sup>

Échelle



Inclus un (1) stationnement extérieur  
Eau chaude incluse • Climatisation

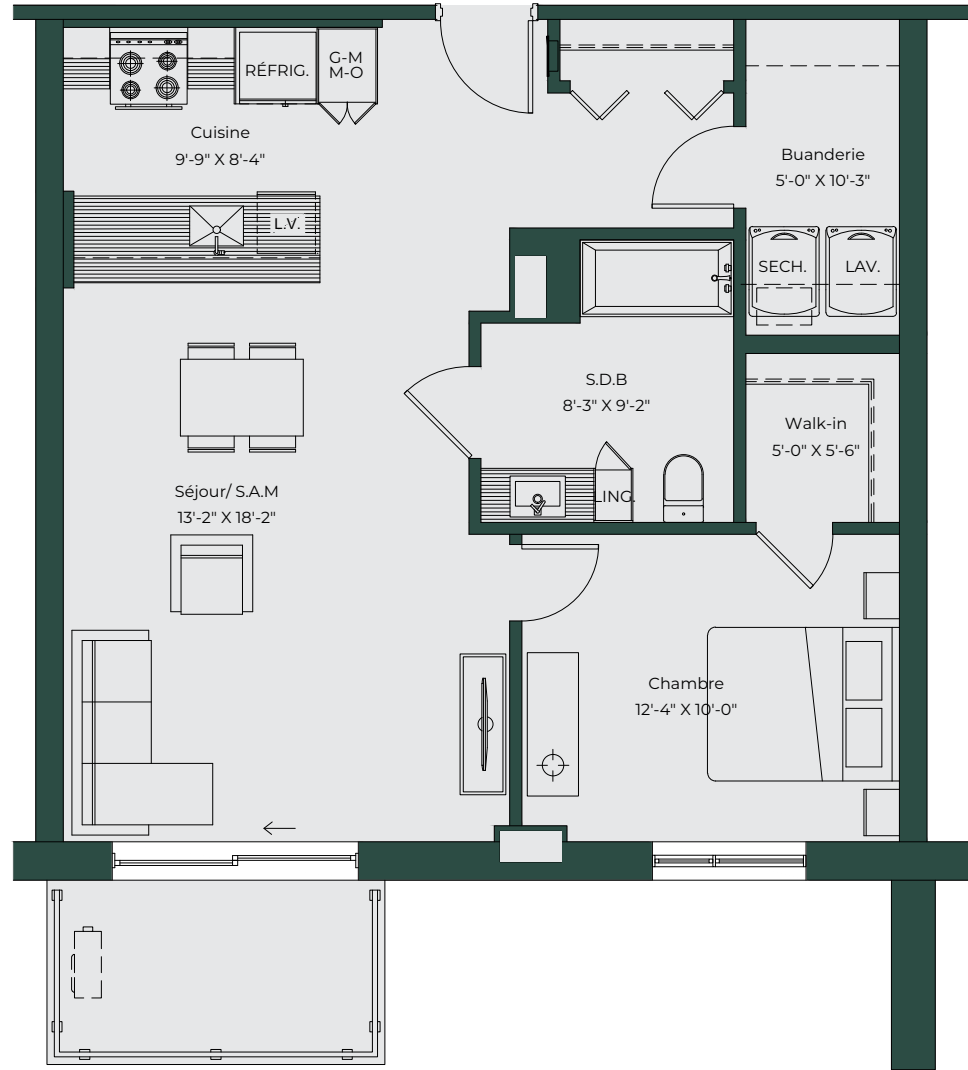
Comptoirs en quartz • Plafonds de 9 pieds  
Structure de béton / insonorisation supérieure

Note importante

Le projet étant en développement, le locataire reconnaît que certaines contraintes pourraient amener de légères modifications au plan annexé au contrat préliminaire.

Les dimensions des pièces indiquées sont mesurées d'un mur intérieur à un autre mur intérieur. La superficie brute de l'unité indiquée sur les plans est approximative, sujette à des changements sans préavis et est basée sur des calculs de surfaces brutes, soit du mur extérieur à la moitié des murs mitoyens intérieurs de l'unité, et inclut les escaliers, lorsque applicable.

Tout mobilier décoratif ainsi que les électroménagers apparaissant aux plans ne sont pas inclus et ne sont illustrés qu'à titre indicatif. La hauteur des plafonds est contrainte à des retombées structurales à certains endroits.



CÔTÉ DE  
LA RIVIÈRE



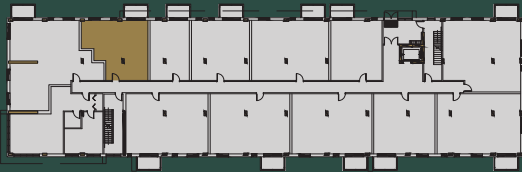
location@quartieroree.com 581-702-9781 [quartieroree.com](http://quartieroree.com)

QUARTIER /  
**OREE**



825\$  
par mois

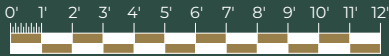
**1 Chambre** (unité 108)  
LOGEMENT TYPE B-4



Superficie brute  
740 pi<sup>2</sup>

Superficie balcon  
66 pi<sup>2</sup>

Échelle



Inclus un (1) stationnement extérieur  
Eau chaude incluse • Climatisation

Comptoirs en quartz • Plafonds de 9 pieds  
Structure de béton / insonorisation supérieure

Note importante

Le projet étant en développement, le locataire reconnaît que certaines contraintes pourraient amener de légères modifications au plan annexé au contrat préliminaire.

Les dimensions des pièces indiquées sont mesurées d'un mur intérieur à un autre mur intérieur. La superficie brute de l'unité indiquée sur les plans est approximative, sujette à des changements sans préavis et est basée sur des calculs de surfaces brutes, soit du mur extérieur à la moitié des murs mitoyens intérieurs de l'unité, et inclut les escaliers, lorsque applicable.

Tout mobilier décoratif ainsi que les électroménagers apparaissant aux plans ne sont pas inclus et ne sont illustrés qu'à titre indicatif. La hauteur des plafonds est contrainte à des retombées structurales à certains endroits.



CÔTÉ DE  
LA RIVIÈRE



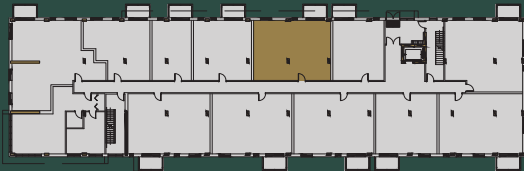
location@quartieroree.com 581-702-9781 quartieroree.com

QUARTIER /  
**OREE**

1 075\$  
par mois

**2 Chambres** (unités III-2II-3II-4II-5II)

LOGEMENT TYPE C-1



Superficie brute

996 pi<sup>2</sup>

Superficie balcon

66 pi<sup>2</sup>

Échelle



Inclus un (1) stationnement extérieur  
Eau chaude incluse • Climatisation

Comptoirs en quartz • Plafonds de 9 pieds  
Structure de béton / insonorisation supérieure

Note importante

Le projet étant en développement, le locataire reconnaît que certaines contraintes pourraient amener de légères modifications au plan annexé au contrat préliminaire.

Les dimensions des pièces indiquées sont mesurées d'un mur intérieur à un autre mur intérieur. La superficie brute de l'unité indiquée sur les plans est approximative, sujette à des changements sans préavis et est basée sur des calculs de surfaces brutes, soit du mur extérieur à la moitié des murs mitoyens intérieurs de l'unité, et inclut les escaliers, lorsque applicable.

Tout mobilier décoratif ainsi que les électroménagers apparaissant aux plans ne sont pas inclus et ne sont illustrés qu'à titre indicatif. La hauteur des plafonds est contrainte à des retombées structurales à certains endroits.



CÔTÉ DE  
LA RIVIÈRE



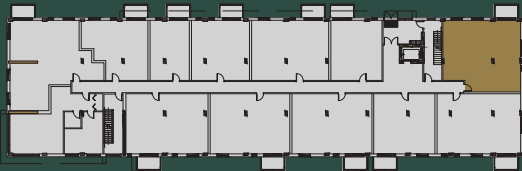
location@quartieroree.com 581-702-9781 quartieroree.com

QUARTIER /  
**OREE**

1 225\$  
par mois

2 Chambres (unités 101-201-301-401-501)

LOGEMENT TYPE C-2



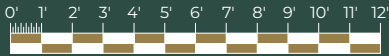
Superficie brute

1155 pi<sup>2</sup>

Superficie balcon

66 pi<sup>2</sup>

Échelle



Inclus un (1) stationnement extérieur  
Eau chaude incluse • Climatisation

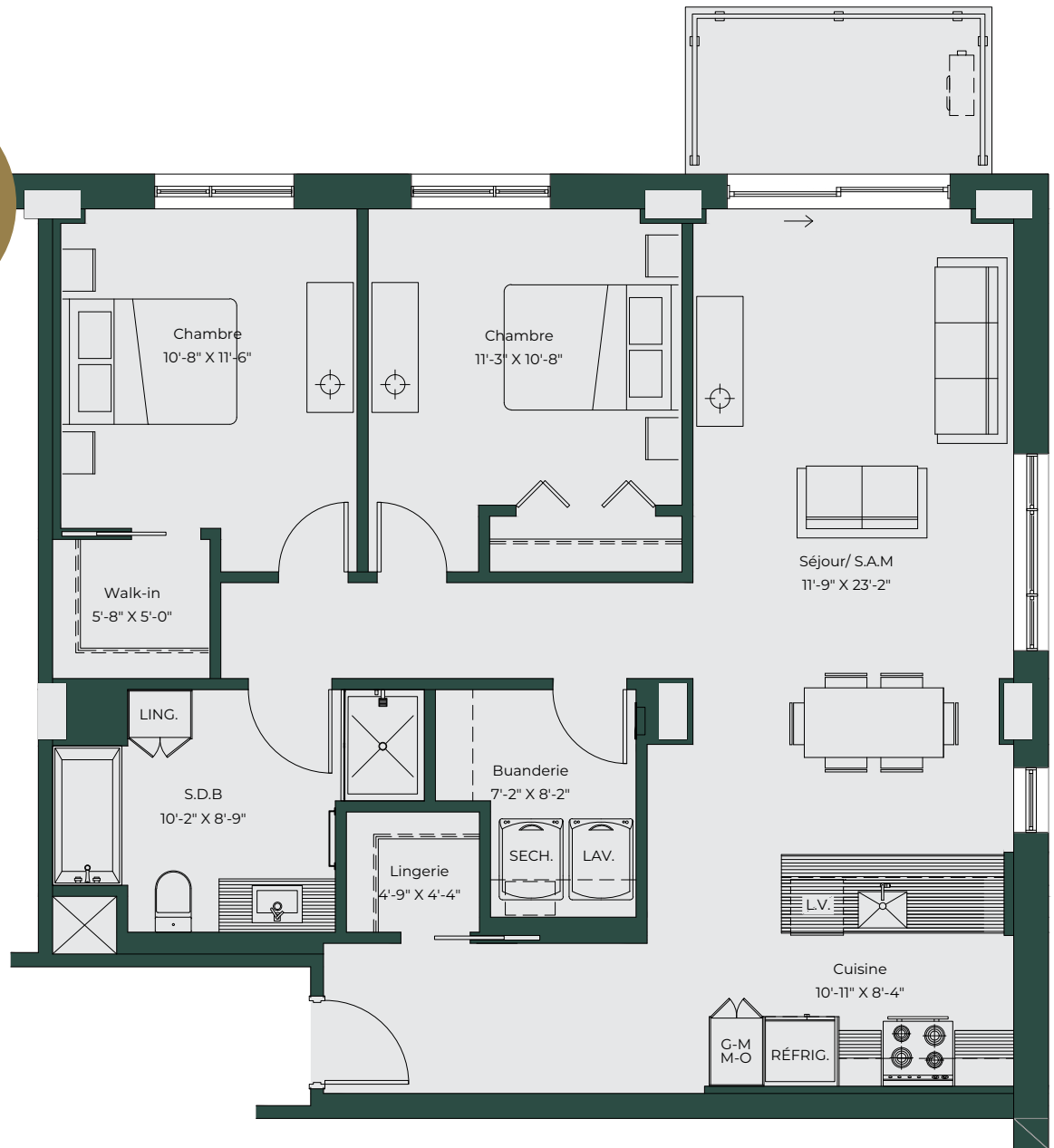
Comptoirs en quartz • Plafonds de 9 pieds  
Structure de béton / insonorisation supérieure

Note importante

Le projet étant en développement, le locataire reconnaît que certaines contraintes pourraient amener de légères modifications au plan annexé au contrat préliminaire.

Les dimensions des pièces indiquées sont mesurées d'un mur intérieur à un autre mur intérieur. La superficie brute de l'unité indiquée sur les plans est approximative, sujette à des changements sans préavis et est basée sur des calculs de surfaces brutes, soit du mur extérieur à la moitié des murs mitoyens intérieurs de l'unité, et inclut les escaliers, lorsque applicable.

Tout mobilier décoratif ainsi que les électroménagers apparaissant aux plans ne sont pas inclus et ne sont illustrés qu'à titre indicatif. La hauteur des plafonds est contrainte à des retombées structurales à certains endroits.



CÔTÉ DE  
LA RIVIÈRE



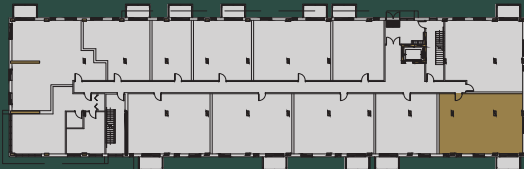
location@quartieroree.com 581-702-9781 quartieroree.com

QUARTIER /  
**OREE**

1 225\$  
par mois

**2 Chambres** (unités 102-202-302-402-502)

LOGEMENT TYPE C-3



Superficie brute

1104 pi<sup>2</sup>

Superficie balcon

66 pi<sup>2</sup>

Échelle



Inclus un (1) stationnement extérieur  
Eau chaude incluse • Climatisation

Comptoirs en quartz • Plafonds de 9 pieds  
Structure de béton / insonorisation supérieure

**Note importante**

Le projet étant en développement, le locataire reconnaît que certaines contraintes pourraient amener de légères modifications au plan annexé au contrat préliminaire.

Les dimensions des pièces indiquées sont mesurées d'un mur intérieur à un autre mur intérieur. La superficie brute de l'unité indiquée sur les plans est approximative, sujette à des changements sans préavis et est basée sur des calculs de surfaces brutes, soit du mur extérieur à la moitié des murs mitoyens intérieurs de l'unité, et inclut les escaliers, lorsque applicable.

Tout mobilier décoratif ainsi que les électroménagers apparaissant aux plans ne sont pas inclus et ne sont illustrés qu'à titre indicatif. La hauteur des plafonds est contrainte à des retombées structurales à certains endroits.



CÔTÉ DE  
LA RIVIÈRE



location@quartieroree.com 581-702-9781 quartieroree.com

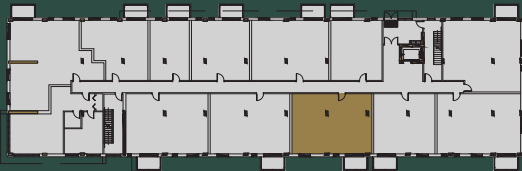
QUARTIER /  
**OREE**



1 125\$  
par mois

2 Chambres (unités 104-204-304-404-504)

LOGEMENT TYPE C-4



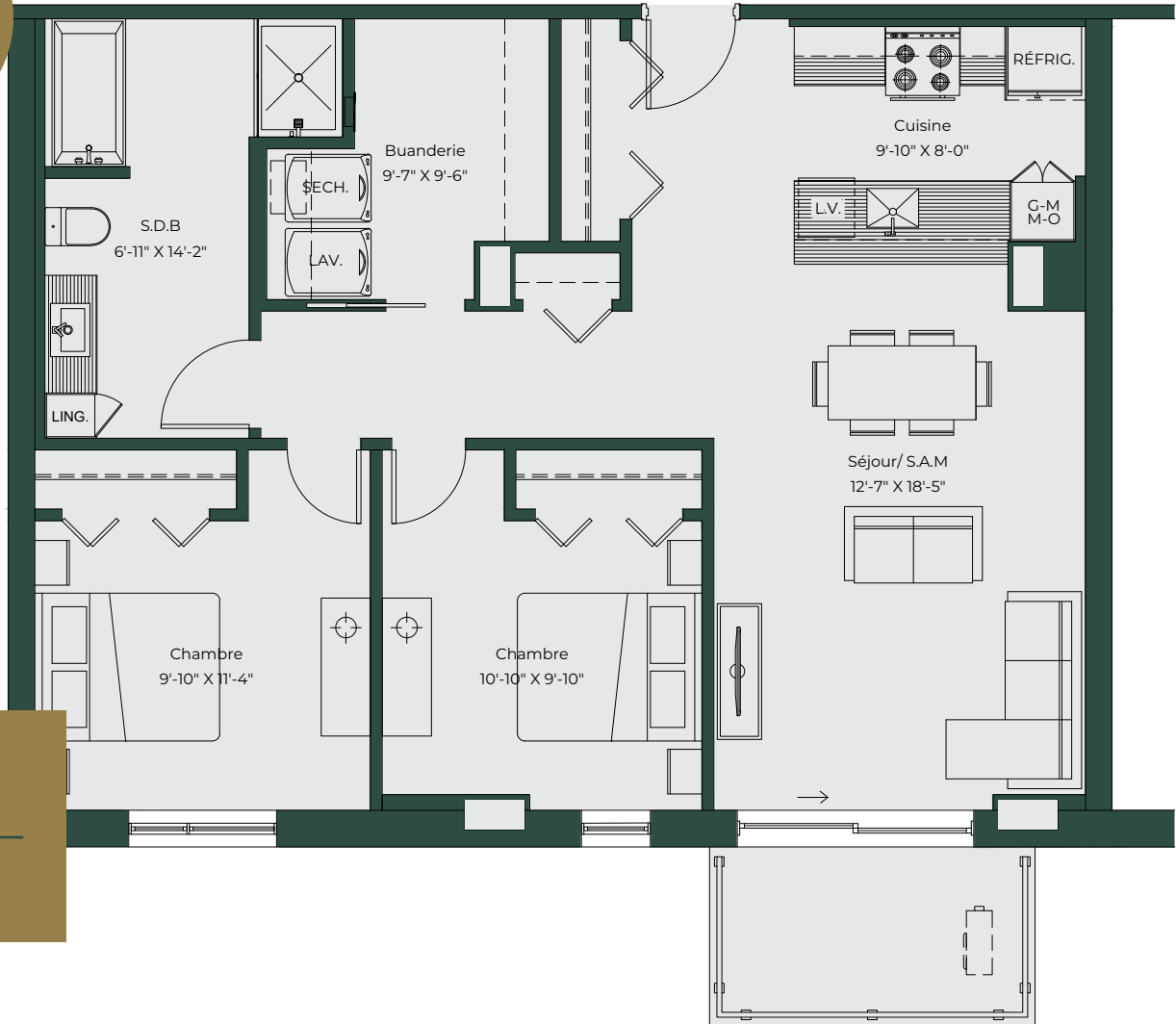
Superficie brute

1029 pi<sup>2</sup>

Superficie balcon

66 pi<sup>2</sup>

Échelle



Inclus un (1) stationnement extérieur  
Eau chaude incluse • Climatisation

Comptoirs en quartz • Plafonds de 9 pieds  
Structure de béton / insonorisation supérieure

Note importante

Le projet étant en développement, le locataire reconnaît que certaines contraintes pourraient amener de légères modifications au plan annexé au contrat préliminaire.

Les dimensions des pièces indiquées sont mesurées d'un mur intérieur à un autre mur intérieur. La superficie brute de l'unité indiquée sur les plans est approximative, sujette à des changements sans préavis et est basée sur des calculs de surfaces brutes, soit du mur extérieur à la moitié des murs mitoyens intérieurs de l'unité, et inclut les escaliers, lorsque applicable.

Tout mobilier décoratif ainsi que les électroménagers apparaissant aux plans ne sont pas inclus et ne sont illustrés qu'à titre indicatif. La hauteur des plafonds est contrainte à des retombées structurales à certains endroits.

CÔTÉ DE  
LA RIVIÈRE



location@quartieroree.com 581-702-9781 quartieroree.com

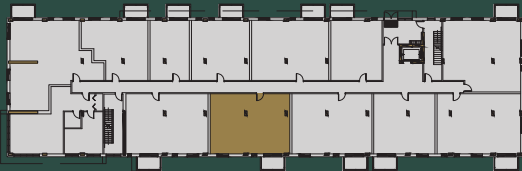
QUARTIER /  
**OREE**

1 125\$  
par mois



**2 Chambres** (unités 105-205-305-405-505)

LOGEMENT TYPE C-5



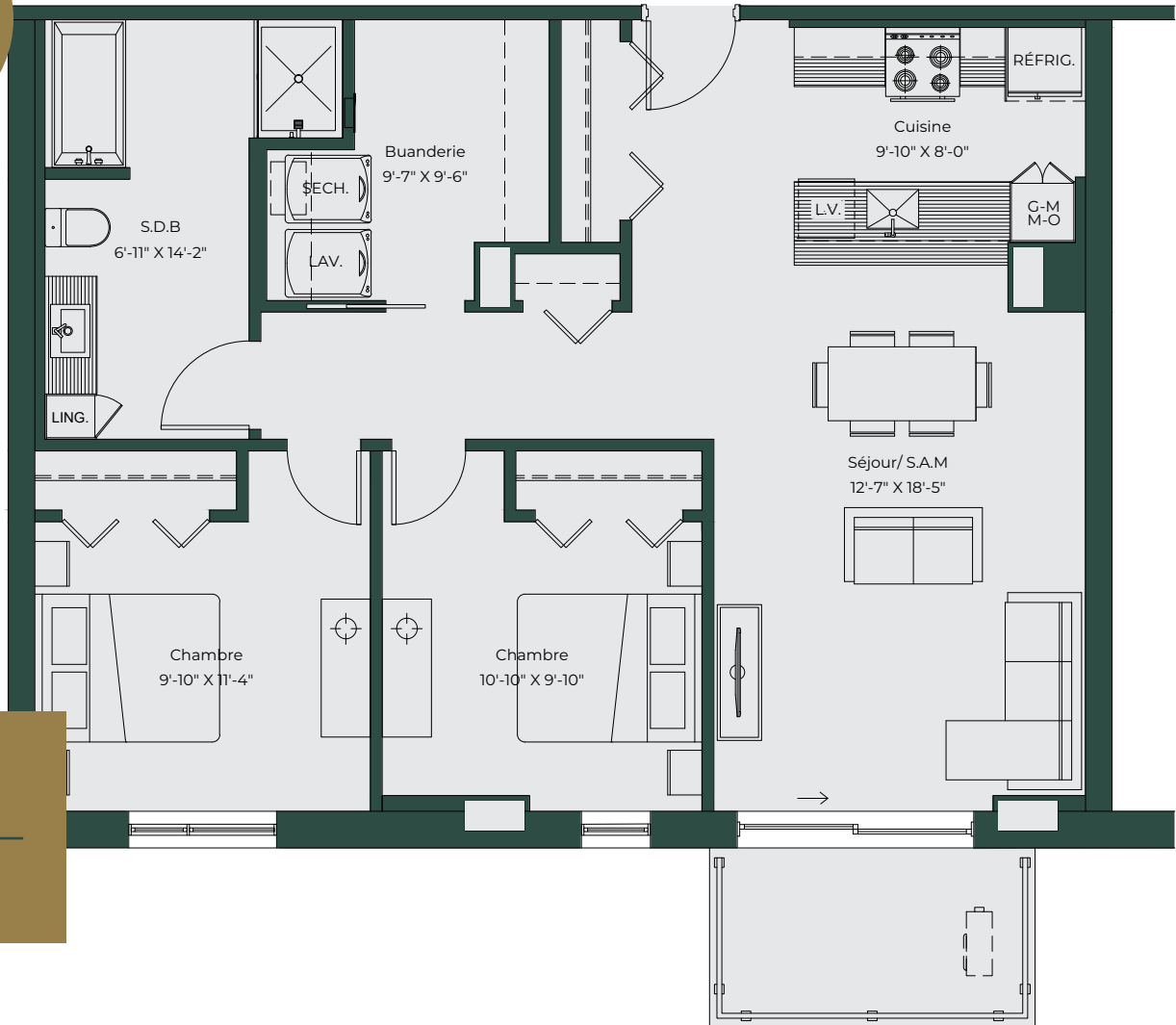
Superficie brute

1029 pi<sup>2</sup>

Superficie balcon

66 pi<sup>2</sup>

Échelle



Inclus un (1) stationnement extérieur  
Eau chaude incluse • Climatisation

Comptoirs en quartz • Plafonds de 9 pieds  
Structure de béton / insonorisation supérieure

Note importante

Le projet étant en développement, le locataire reconnaît que certaines contraintes pourraient amener de légères modifications au plan annexé au contrat préliminaire.

Les dimensions des pièces indiquées sont mesurées d'un mur intérieur à un autre mur intérieur. La superficie brute de l'unité indiquée sur les plans est approximative, sujette à des changements sans préavis et est basée sur des calculs de surfaces brutes, soit du mur extérieur à la moitié des murs mitoyens intérieurs de l'unité, et inclut les escaliers, lorsque applicable.

Tout mobilier décoratif ainsi que les électroménagers apparaissant aux plans ne sont pas inclus et ne sont illustrés qu'à titre indicatif. La hauteur des plafonds est contrainte à des retombées structurales à certains endroits.

CÔTÉ DE  
LA RIVIÈRE



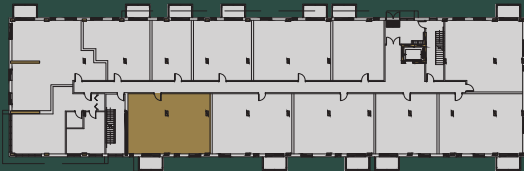
location@quartieroree.com 581-702-9781 quartieroree.com

QUARTIER /  
**OREE**

1 150\$  
par mois

**2 Chambres** (unités 106-206-306-406-506)

LOGEMENT TYPE C-6



Superficie brute

1063 pi<sup>2</sup>

Superficie balcon

66 pi<sup>2</sup>

Échelle



Inclus un (1) stationnement extérieur  
Eau chaude incluse • Climatisation

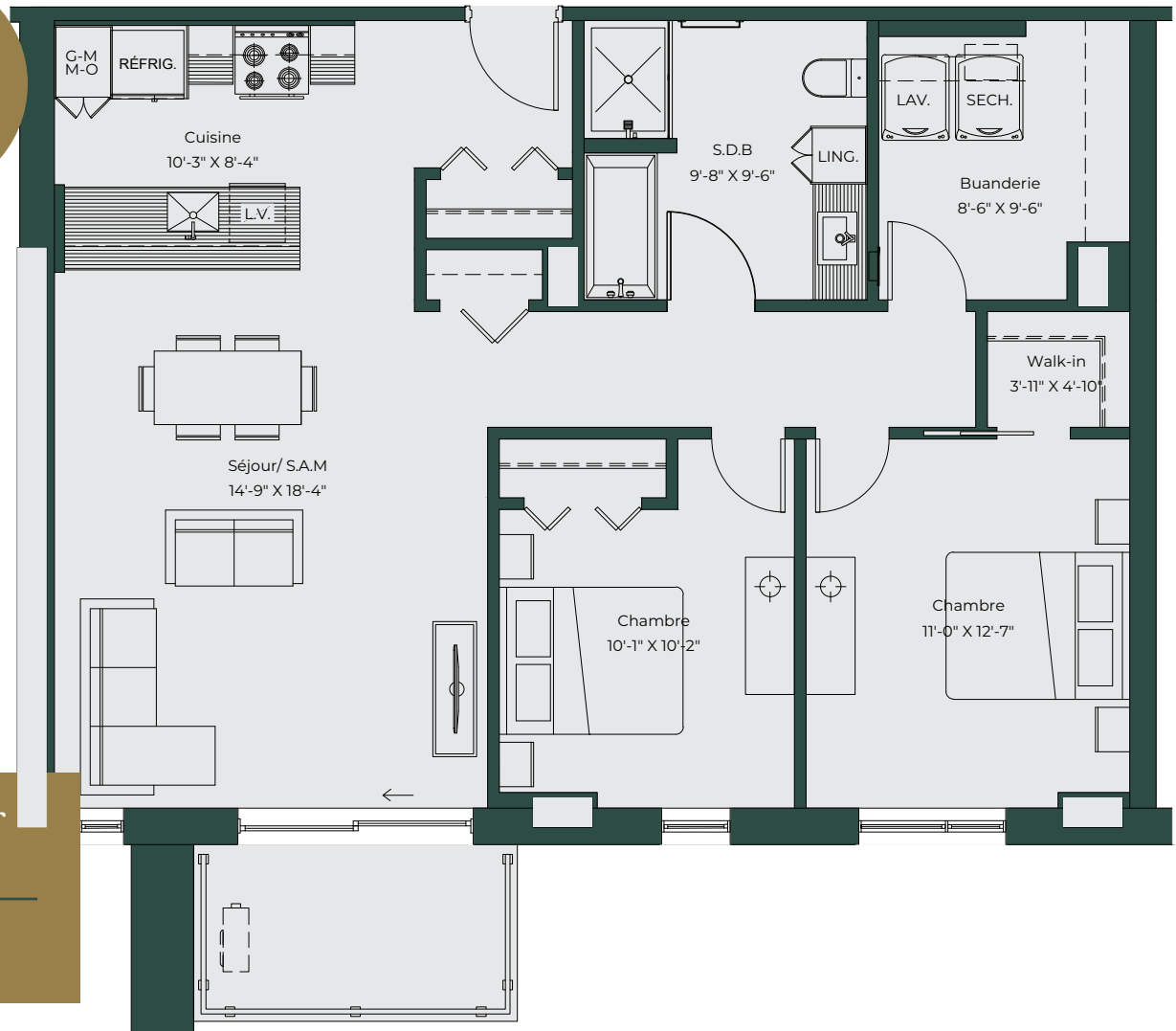
Comptoirs en quartz • Plafonds de 9 pieds  
Structure de béton / insonorisation supérieure

**Note importante**

Le projet étant en développement, le locataire reconnaît que certaines contraintes pourraient amener de légères modifications au plan annexé au contrat préliminaire.

Les dimensions des pièces indiquées sont mesurées d'un mur intérieur à un autre mur intérieur. La superficie brute de l'unité indiquée sur les plans est approximative, sujette à des changements sans préavis et est basée sur des calculs de surfaces brutes, soit du mur extérieur à la moitié des murs mitoyens intérieurs de l'unité, et inclut les escaliers, lorsque applicable.

Tout mobilier décoratif ainsi que les électroménagers apparaissant aux plans ne sont pas inclus et ne sont illustrés qu'à titre indicatif. La hauteur des plafonds est contrainte à des retombées structurales à certains endroits.



CÔTÉ DE  
LA RIVIÈRE



location@quartieroree.com 581-702-9781 quartieroree.com

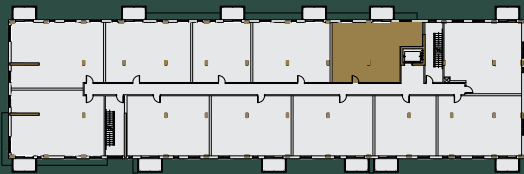




**1100\$**  
par mois

**2 Chambres** (unités 212-312-412-512)

LOGEMENT TYPE C-7



Superficie brute

1009 pi<sup>2</sup>

Superficie balcon

66 pi<sup>2</sup>

Échelle



**Inclus un (1) stationnement extérieur**  
**Eau chaude incluse • Climatisation**

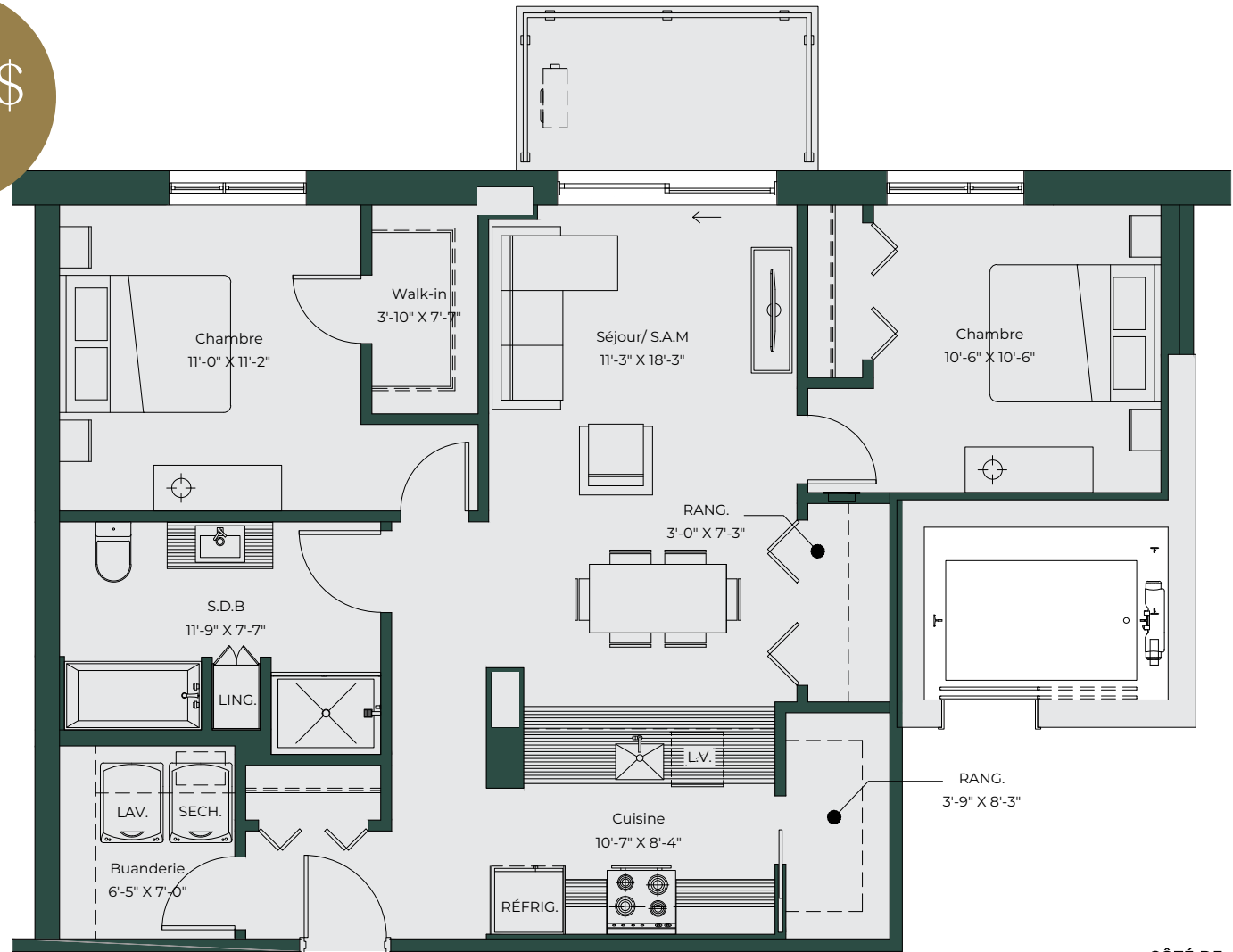
Comptoirs en quartz • Plafonds de 9 pieds  
Structure de béton / insonorisation supérieure

**Note importante**

Le projet étant en développement, le locataire reconnaît que certaines contraintes pourraient amener de légères modifications au plan annexé au contrat préliminaire.

Les dimensions des pièces indiquées sont mesurées d'un mur intérieur à un autre mur intérieur. La superficie brute de l'unité indiquée sur les plans est approximative, sujette à des changements sans préavis et est basée sur des calculs de surfaces brutes, soit du mur extérieur à la moitié des murs mitoyens intérieurs de l'unité, et inclut les escaliers, lorsque applicable.

Tout mobilier décoratif ainsi que les électroménagers apparaissant aux plans ne sont pas inclus et ne sont illustrés qu'à titre indicatif. La hauteur des plafonds est contrainte à des retombées structurales à certains endroits.



CÔTÉ DE  
LA RIVIÈRE



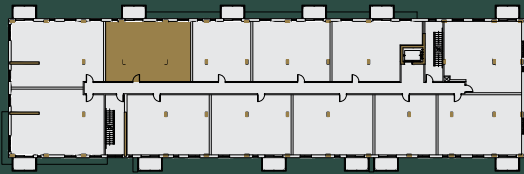
QUARTIER /  
**OREE**



**1 150\$**  
par mois

**2 Chambres** (unités 209-309-409-509)

LOGEMENT TYPE C-8



Superficie brute

1095 pi<sup>2</sup>

Superficie balcon

66 pi<sup>2</sup>

Échelle



**Inclus un (1) stationnement extérieur**  
**Eau chaude incluse • Climatisation**

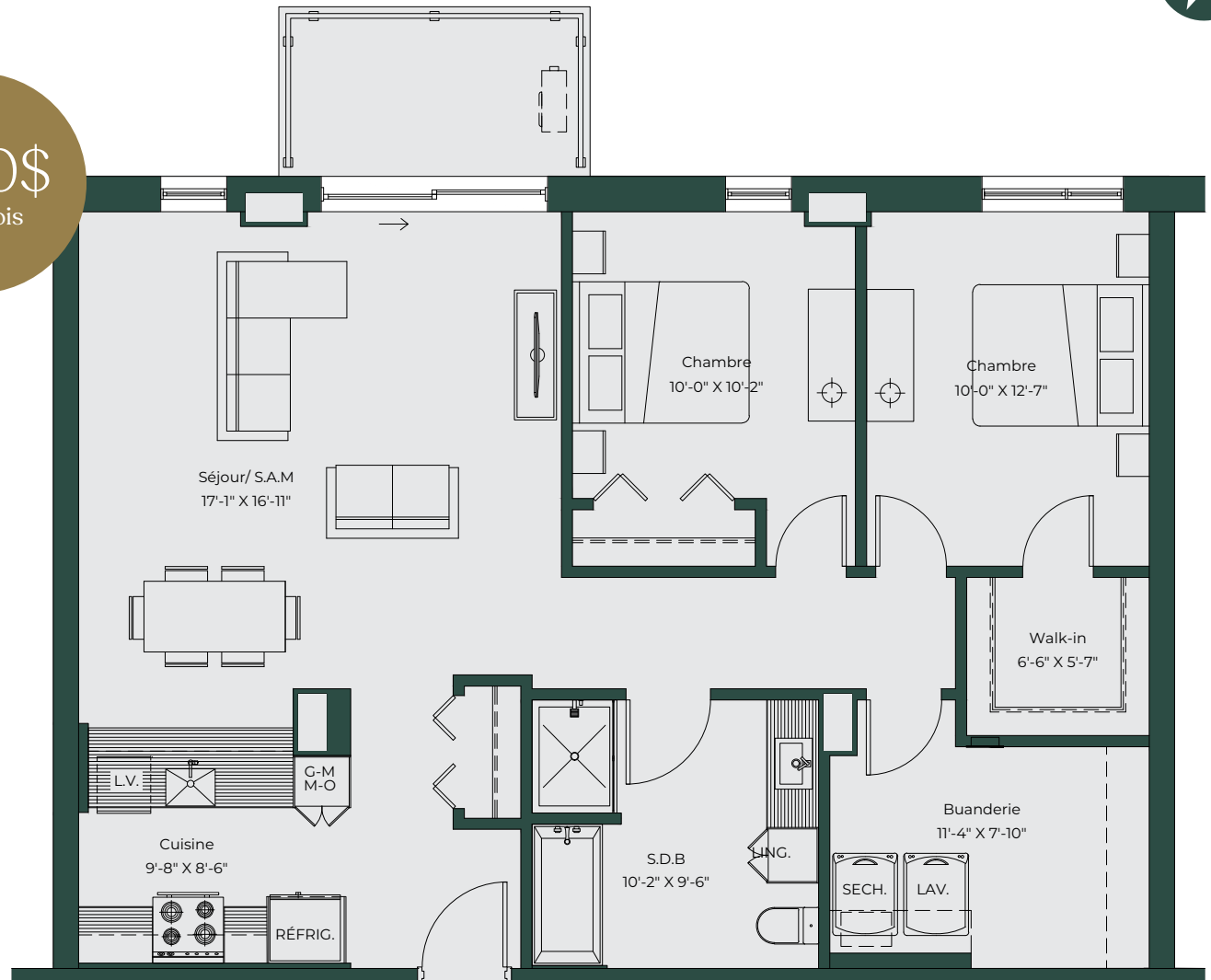
Comptoirs en quartz • Plafonds de 9 pieds  
Structure de béton / insonorisation supérieure

**Note importante**

Le projet étant en développement, le locataire reconnaît que certaines contraintes pourraient amener de légères modifications au plan annexé au contrat préliminaire.

Les dimensions des pièces indiquées sont mesurées d'un mur intérieur à un autre mur intérieur. La superficie brute de l'unité indiquée sur les plans est approximative, sujette à des changements sans préavis et est basée sur des calculs de surfaces brutes, soit du mur extérieur à la moitié des murs mitoyens intérieurs de l'unité, et inclut les escaliers, lorsque applicable.

Tout mobilier décoratif ainsi que les électroménagers apparaissant aux plans ne sont pas inclus et ne sont illustrés qu'à titre indicatif. La hauteur des plafonds est contrainte à des retombées structurales à certains endroits.



**CÔTÉ DE  
LA RIVIÈRE**



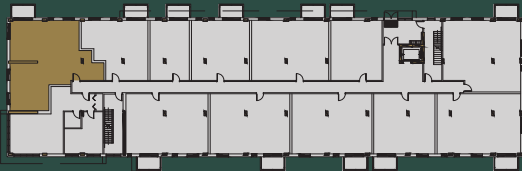
location@quartieroree.com 581-702-9781 **quartieroree.com**

QUARTIER /  
**OREE**

1 350\$  
par mois

3 Chambres (unité 107)

LOGEMENT TYPE D-1



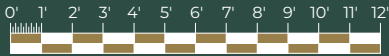
Superficie brute

1327 pi<sup>2</sup>

Superficie balcon

66 pi<sup>2</sup>

Échelle



Inclus un (1) stationnement extérieur  
Eau chaude incluse • Climatisation

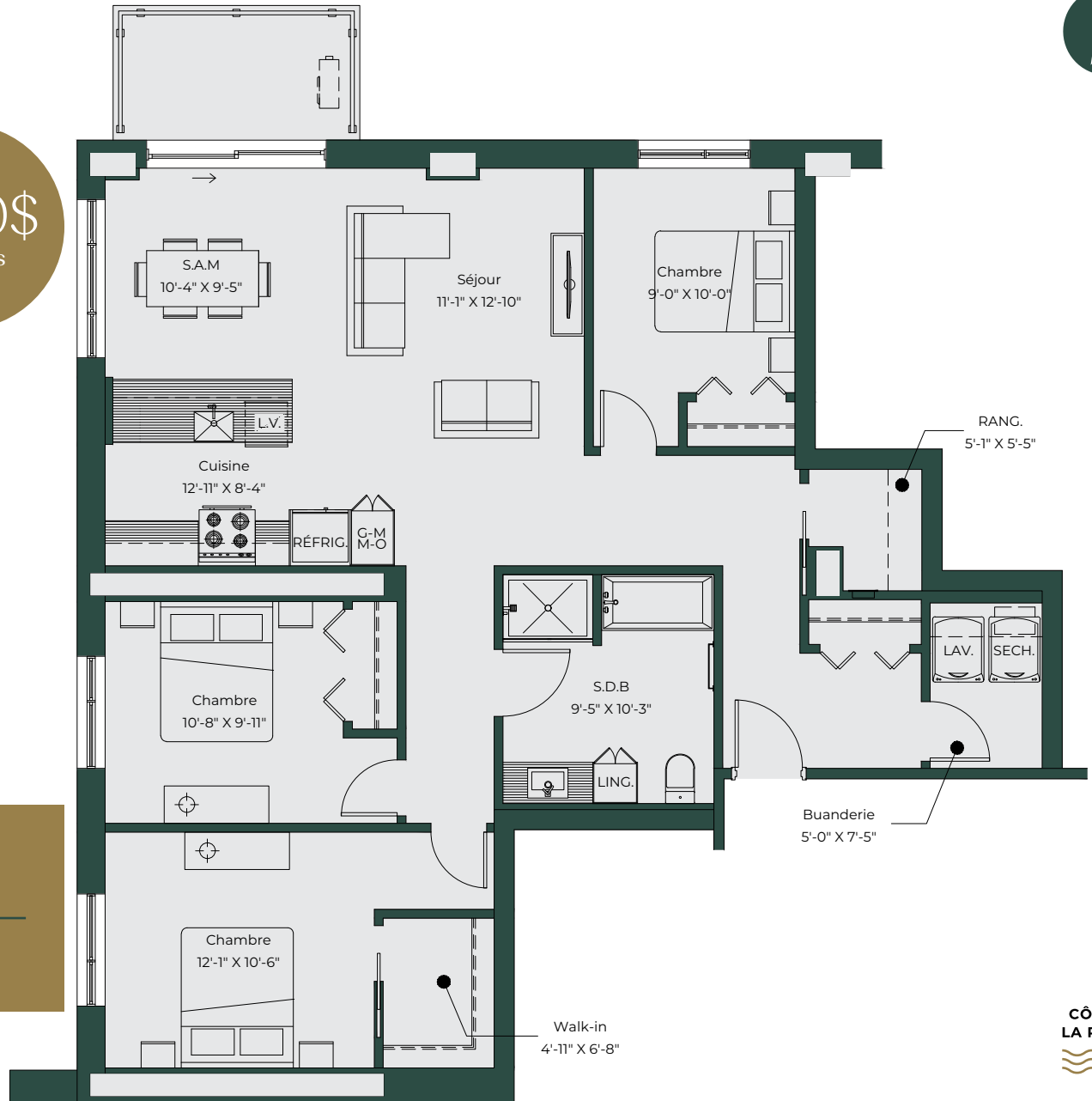
Comptoirs en quartz • Plafonds de 9 pieds  
Structure de béton / insonorisation supérieure

Note importante

Le projet étant en développement, le locataire reconnaît que certaines contraintes pourraient amener de légères modifications au plan annexé au contrat préliminaire.

Les dimensions des pièces indiquées sont mesurées d'un mur intérieur à un autre mur intérieur. La superficie brute de l'unité indiquée sur les plans est approximative, sujette à des changements sans préavis et est basée sur des calculs de surfaces brutes, soit du mur extérieur à la moitié des murs mitoyens intérieurs de l'unité, et inclut les escaliers, lorsque applicable.

Tout mobilier décoratif ainsi que les électroménagers apparaissant aux plans ne sont pas inclus et ne sont illustrés qu'à titre indicatif. La hauteur des plafonds est contrainte à des retombées structurales à certains endroits.



CÔTÉ DE  
LA RIVIÈRE



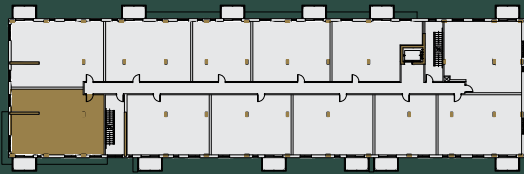
location@quartieroree.com 581-702-9781 quartieroree.com

QUARTIER /  
**OREE**



1 350\$  
par mois

**3 Chambres** (unités 207-307-407)  
LOGEMENT TYPE D-2



Superficie brute  
1300 pi<sup>2</sup>

Superficie balcon  
66 pi<sup>2</sup>

Échelle



Inclus un (1) stationnement extérieur  
Eau chaude incluse • Climatisation

Comptoirs en quartz • Plafonds de 9 pieds  
Structure de béton / insonorisation supérieure

Note importante

Le projet étant en développement, le locataire reconnaît que certaines contraintes pourraient amener de légères modifications au plan annexé au contrat préliminaire.

Les dimensions des pièces indiquées sont mesurées d'un mur intérieur à un autre mur intérieur. La superficie brute de l'unité indiquée sur les plans est approximative, sujette à des changements sans préavis et est basée sur des calculs de surfaces brutes, soit du mur extérieur à la moitié des murs mitoyens intérieurs de l'unité, et inclut les escaliers, lorsque applicable.

Tout mobilier décoratif ainsi que les électroménagers apparaissant aux plans ne sont pas inclus et ne sont illustrés qu'à titre indicatif. La hauteur des plafonds est contrainte à des retombées structurales à certains endroits.



CÔTÉ DE  
LA RIVIÈRE



location@quartieroree.com 581-702-9781 quartieroree.com

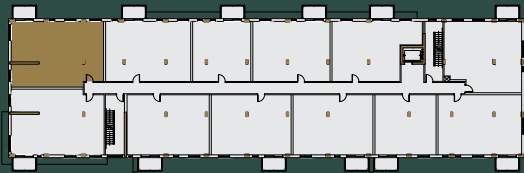
QUARTIER /  
**OREE**

1 300\$  
par mois



3 Chambres (unités 208-308-408-508)

LOGEMENT TYPE D-3



Superficie brute

1300 pi<sup>2</sup>

Superficie balcon

66 pi<sup>2</sup>

Échelle



Inclus un (1) stationnement extérieur  
Eau chaude incluse • Climatisation

Comptoirs en quartz • Plafonds de 9 pieds  
Structure de béton / insonorisation supérieure

Note importante

Le projet étant en développement, le locataire reconnaît que certaines contraintes pourraient amener de légères modifications au plan annexé au contrat préliminaire.

Les dimensions des pièces indiquées sont mesurées d'un mur intérieur à un autre mur intérieur. La superficie brute de l'unité indiquée sur les plans est approximative, sujette à des changements sans préavis et est basée sur des calculs de surfaces brutes, soit du mur extérieur à la moitié des murs mitoyens intérieurs de l'unité, et inclut les escaliers, lorsque applicable.

Tout mobilier décoratif ainsi que les électroménagers apparaissant aux plans ne sont pas inclus et ne sont illustrés qu'à titre indicatif. La hauteur des plafonds est contrainte à des retombées structurales à certains endroits.



CÔTÉ DE  
LA RIVIÈRE



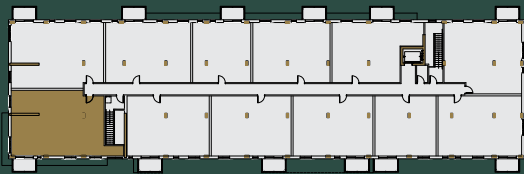
location@quartieroree.com 581-702-9781 quartieroree.com

QUARTIER /  
**OREE**

1 400\$  
par mois



3 Chambres (unité 507)  
LOGEMENT TYPE D-4



Superficie brute  
1358 pi<sup>2</sup>

Superficie balcon  
66 pi<sup>2</sup>

Échelle



Inclus un (1) stationnement extérieur  
Eau chaude incluse • Climatisation

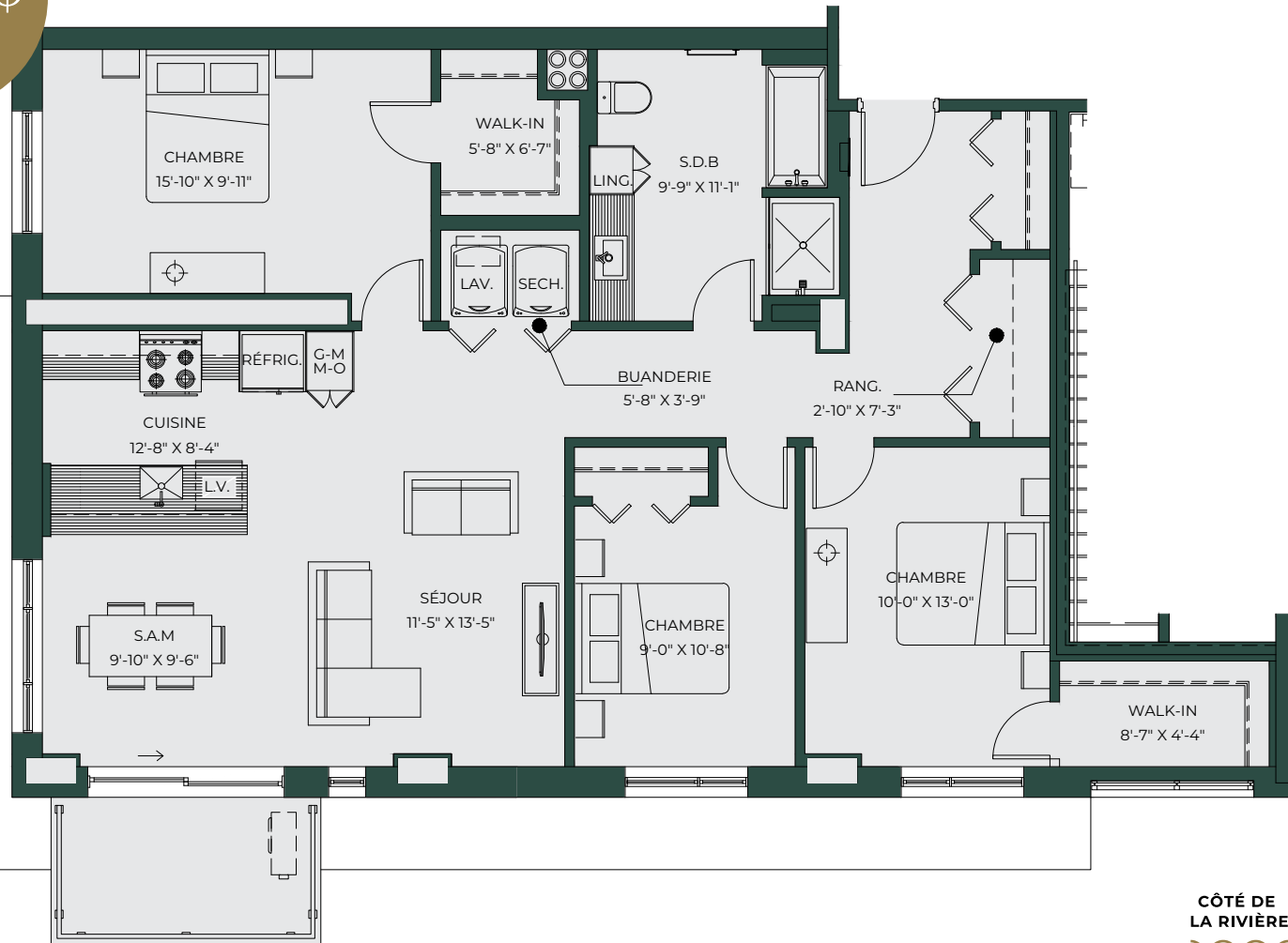
Comptoirs en quartz • Plafonds de 9 pieds  
Structure de béton / insonorisation supérieure

Note importante

Le projet étant en développement, le locataire reconnaît que certaines contraintes pourraient amener de légères modifications au plan annexé au contrat préliminaire.

Les dimensions des pièces indiquées sont mesurées d'un mur intérieur à un autre mur intérieur. La superficie brute de l'unité indiquée sur les plans est approximative, sujette à des changements sans préavis et est basée sur des calculs de surfaces brutes, soit du mur extérieur à la moitié des murs mitoyens intérieurs de l'unité, et inclut les escaliers, lorsque applicable.

Tout mobilier décoratif ainsi que les électroménagers apparaissant aux plans ne sont pas inclus et ne sont illustrés qu'à titre indicatif. La hauteur des plafonds est contrainte à des retombées structurales à certains endroits.



CÔTÉ DE  
LA RIVIÈRE



location@quartieroree.com 581-702-9781 quartieroree.com