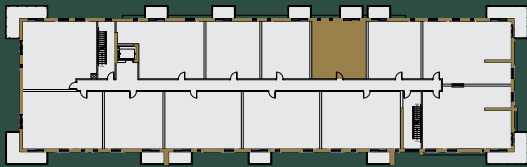




1 Chambre (unité 205 - 305 - 405 - 505)

LOGEMENT TYPE B-7



Superficie brute

743 pi²

Superficie balcon

66 pi²

Échelle



Inclus un (1) stationnement extérieur
Eau chaude incluse • Internet illimité

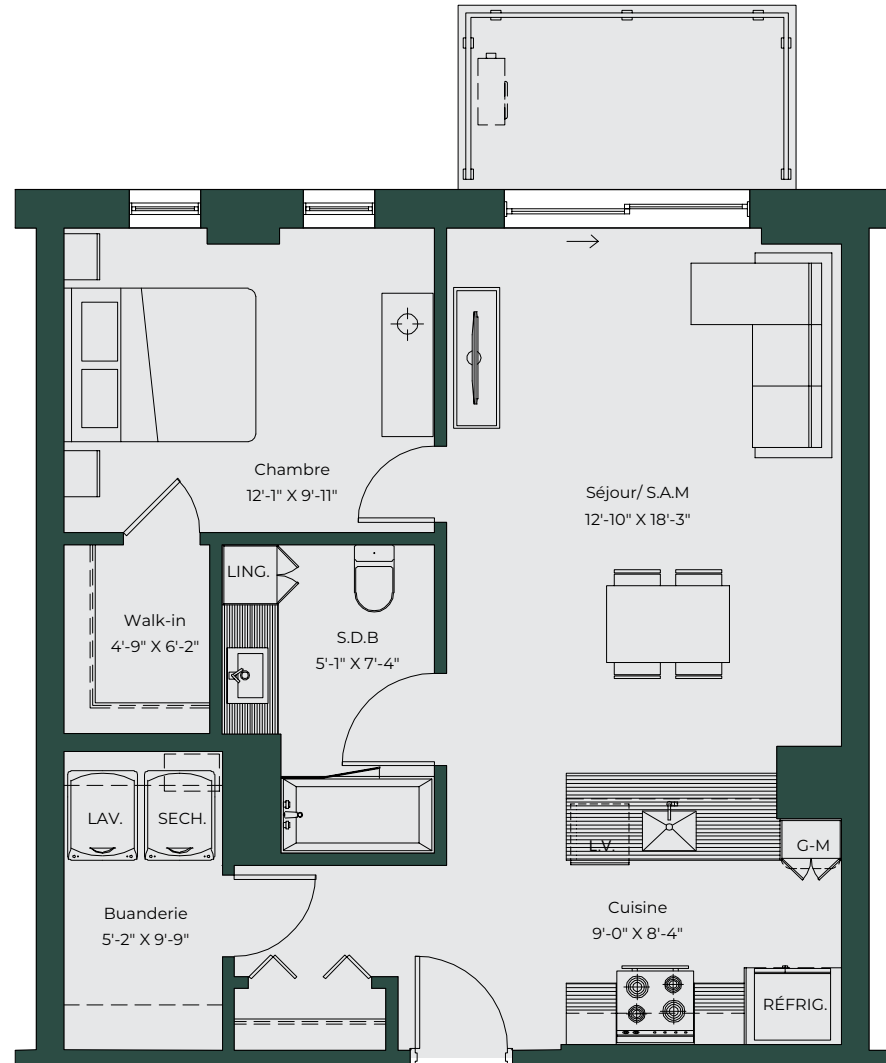
Climatisation • Comptoirs en quartz • Plafonds de 9 pieds • Structure de béton / insonorisation supérieure

Note importante

Le projet étant en développement, le locataire reconnaît que certaines contraintes pourraient amener de légères modifications au plan annexé au contrat préliminaire.

Les dimensions des pièces indiquées sont mesurées d'un mur intérieur à un autre mur intérieur. La superficie brute de l'unité indiquée sur les plans est approximative, sujette à des changements sans préavis et est basée sur des calculs de surfaces brutes, soit du mur extérieur à la moitié des murs mitoyens intérieurs de l'unité, et inclut les escaliers, lorsque applicable.

Tout mobilier décoratif ainsi que les électroménagers apparaissant aux plans ne sont pas inclus et ne sont illustrés qu'à titre indicatif. La hauteur des plafonds est contrainte à des retombées structurales à certains endroits.



CÔTÉ DE
LA RIVIÈRE

